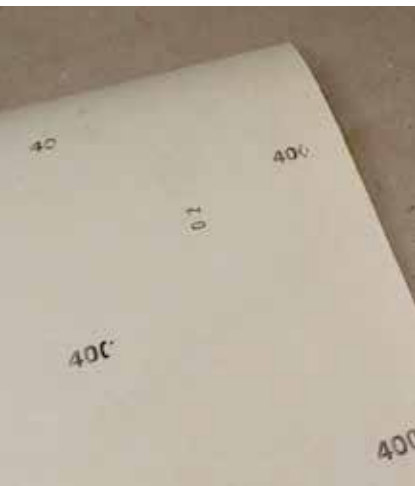


# De paden op,



Bergen zijn majestueus en imposant. Vooral voor Hollandse ogen, gewend als die zijn aan vlakke landschappen en wijde horizonten. Een berglandschap tekenen of schilderen vergt een heel andere manier van kijken. En alleen dat al is een waar avontuur.

TEKST EN BEELD: LOES BOTMAN



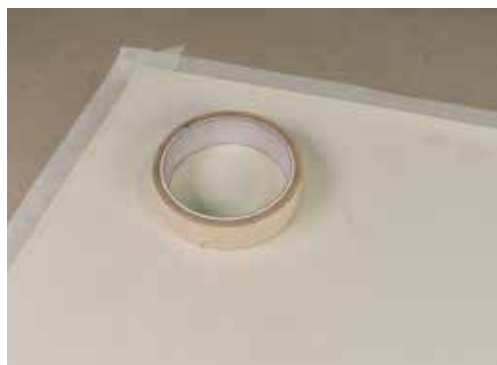
1

## *Krom*

Het papier van UArt is heerlijk om op te werken met pastels. Dit papier kan tegen een stootje. Het is uit Amerika komen 'overwaaien' en doet heel erg denken aan schuurpapier. De grootte van de korrel op het papier staat op de achterkant aangegeven, net zoals bij schuurpapier. In dit geval dus korrel 400, een fijne korrel. Maar het is wel in staat om veel lagen zacht pastels vast te houden. Nadeel van dit papier is dat het altijd krom trekt aan de randen. Daartegenover staat dat het papier tegen een stootje kan. Het is enorm sterk en prima in staat om ook vloeibare mediums aan te kunnen. Fijn wanneer je een geschilderde ondergrond wilt hebben om daarbovenop met pastels te werken.



# de bergen in



2

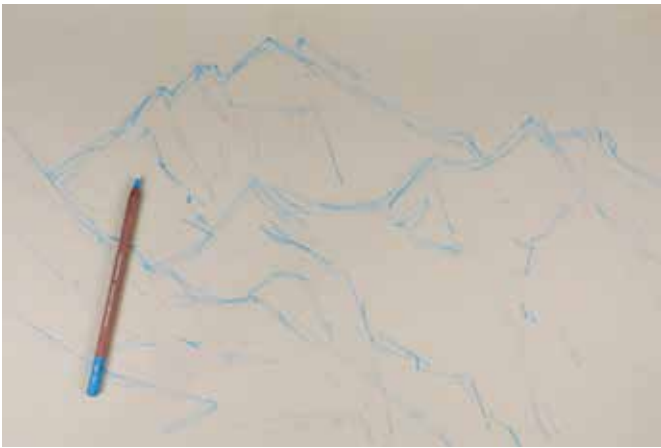
## Plat

Met behulp van schilderstape kun je het papier plat op een ondergrond plakken. Doe dat wel rondom. Anders loop je het risico dat de kracht van het papier lakbandjes in hoekjes zo weer los trekt.



### MATERIALEN

Diverse soorten pastelkrijt, waaronder Mamut, Unison, Schmincke, Rembrandt



3

### *Blauwe lijnen*

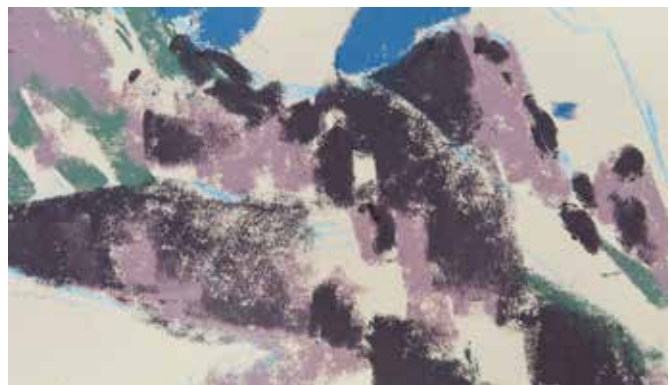
Met een pastelpotlood van Caran d'Ache maak ik eerst een losse schets om te bepalen waar de verschillende bergen zullen verschijnen in het vlak. De foto is een uitgangspunt. Het hoeft echt niet tot in detail gereproduceerd te worden. Let vooral op de grote vlakken en lijnen in de compositie en laat je niet afleiden door alle rotsen.



4

### *Puzzel van vlakjes*

Een berglandschap is net een puzzel, bestaande uit honderden vlakjes. Begin bij de donkere kleuren. Ik zet de kleuren daadwerkelijk als vlakjes neer. Het is een heel avontuur om zo te beginnen. Kijk naar de richting van de vlakken op de flanken van de bergen. Zo'n begin heeft ook als voordeel dat er nog niet veel 'fout' kan gaan. Het vraagt wel om een beetje lef. Begin maar gewoon! Er komt straks hoe dan ook een einde aan deze reis.



5

### *Van dichtbij*

Deze tekening wordt nagenoeg helemaal uit vlakjes opgebouwd. Als ware het rotsen. Het krijt van Mamut is heerlijk om mee te werken. Het is heel zacht, zachter dan van Sennelier of Schmincke. En de kleuren van Mamut lenen zich goed voor natuurfotografieën.





6

### *Avontuurlijke kleuren*

Zo komen er steeds meer kleuren bij. En al die kleuren zet ik in vlakjes neer. Je kunt het ook zien als korte strepen. Ondertussen goed kijkend naar de hoofdlijnen van de flanken van de bergen. Het is aan te bevelen om met de donkerste kleuren te beginnen. Ik moet toegeven dat ik dat zelf vaak vergeet en zomaar ergens begin. Het wit bewaar ik bewust voor het laatst. Dat is de lichtste kleur. Probeer het hele vlak te bewerken. Dus pak een kleur en ga die dan overal waar je hem ziet, tekenen. Zo blijf je meester(es) over de hele compositie.



7

### *Groen is gras*

Op de voorgrond bevindt zich een berg met groen gras op de flanken. Dat teken ik nu helemaal in, het groen verschijnt nergens anders in de compositie. Ik teken de hoofdlijnen want het is ondoenlijk om alle kleine vlakjes te tekenen met zachte pastelskrijtjes op een betrekkelijk klein oppervlak.

8

### *Rijke variatie*

Het is goed om te weten dat je vaak drie verschillende tonen van één kleur nodig hebt. Een donkere toon, een middeltoon en een lichte toon. Zo ontstaat er een rijke variatie. Vaak heb je niet heel veel meer nodig. Zo heb ik ook het gras op de bergen opgebouwd. Drie tonen binnen een kleur maakt dat de tekening rijk aan doet.



9

### *Gele lucht*

Voor de lucht heb ik een heel andere kleur gekozen dan in werkelijkheid zichtbaar was. Het geel geeft het werk een enorme verzadiging, die mooi afsteekt bij het koele wit. Juist omdat de lucht zo warm is, worden de bergen afstandelijker en koeler. Probeer zelf kleuren uit die niet voor de hand liggen. Het geeft jouw tekening een extra kwinkslag. Om de sneeuw extra koel te laten lijken, heb ik alvast wat ijsblauwen neergezet. Dat doet het goed tegen de warme gele lucht.





10

### *Sneeuw wit*

Om de sneeuw nog rijker te laten lijken, voeg ik roze en een zandkleur toe. Pas als allerlaatste het hoogste wit. Zo krijgt de sneeuw diepte. En plotseling ontstaat er een heus berglandschap. Ik heb hier zelf daadwerkelijk gezeten en dit uitzicht getekend. Goed ingepakt omdat de bergwind verraderlijk kan zijn. Wat een avontuur om zo boven op een berghelling te zitten en je helemaal te verliezen in het landschap. Het is voor mij een van de mooiste buitentekenherinneringen. En ik ben diep dankbaar dat ik dit avontuur heb mogen beleven.



11

### *Vier kleuren*

Als basis van de sneeuw neem ik vier kleuren; licht ijsblauw, een donkerder ijsblauw, roze en een zandkleur. Daartussen en half overheen komt het wit. Gebruik bij voorkeur een zacht wit van bijvoorbeeld Mamut, Sennelier of Schmincke.



12

## *Turen*

Zo ontstaat een landschap waar ik nog uren naar kan turen. Want het tekenen van je eigen avonturen levert direct ook een herinnering op voor later. Op het moment dat je later weer je

schilderijen en tekeningen ziet, gaan je gedachten weer op avontuur. En zo blijft het leven een groot raadsel vol heerlijke wendingen. Durf het aan en teken ter plekke – of later in de veilige omgeving van je eigen werkruimte – naar een zelfgemaakte foto.



Loes Botman, **Berglandschap**, 2022, U-Art papier 400 53x36 cm